

Master di 2° livello in Preparazioni Magistrali Galeniche per Uso
Umano e Veterinario - Università Sapienza a.a. 2016-2017



Maschera peel off

— A base di clindamicina e acido salicilico —

Relatori: Adalberto Fabbriconi
Piero Lussignoli
Pietro Siciliano

candidata: Dott.ssa Elena Puzelli



Quelle delle maschere peel-off sono formulazioni studiate per essere applicate e rimosse facilmente poiché in grado di formare rapidamente un film elastico sulla pelle.

Erano molto diffuse negli anni '80 -'90 e stanno tornando di moda soprattutto per la loro praticità.

Esistono peel-off ad effetto idratante, restitutivo, anti-age, sebonormalizzante.

Sono studiati per un uso discontinuo con risultati visibili immediatamente dopo la loro rimozione.

lozione da trasformare in peel-off:

clindamicina cloridrato 2g

acido salicilico 1g

alcool 70° q.b. a 100ml

utilizzata su pelli acneiche ne riduce
l'infiammazione ma...

...una maschera peel-off piuttosto
che una lozione potrebbe aiutare a
razionalizzare l'utilizzo del prodotto
riducendo il rischio di insorgenza di
resistenza batterica e l'effetto "pelle
secca" data dall'alta percentuale di
alcool

e eviterebbe anche il gocciolamento
su occhi e bocca. La formazione
della pellicola lascerebbe agli attivi
più tempo per espletare la loro
azione.

La maggior parte dei peel off in commercio hanno come ingrediente principale l'**alcool polivinilico**, resina sintetica in polvere o granuli bianchi, inodori. Lentamente solubile in acqua. Sicuro anche sulla pelle irritata, può formare dei gel che asciugano rapidamente quando vengono applicati allo scopo di formare una pellicola elastica.

formulazione base di un gel peel off:

Polyvinyl Alcohol	10.0% w/w
Polyvinyl Acetate Emulsion, 20%	30.0
Propylene Glycol	5.0
Ethyl Alcohol	10.0
Fragrance (<i>parfum</i>)	0.1
Methylparaben	0.2
Polyoxyethylene Oleyl Ether	0.2
Water (<i>aqua</i>)	44.5



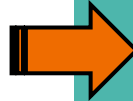
clindamicina cloridrato	2g
acido salicilico	1g
alcool polivinilico	12g
alcool etilico 96°	20g
glicole propilenico	10g
acqua preservata DAB	55g

formula brevettata da Lion nel 1988

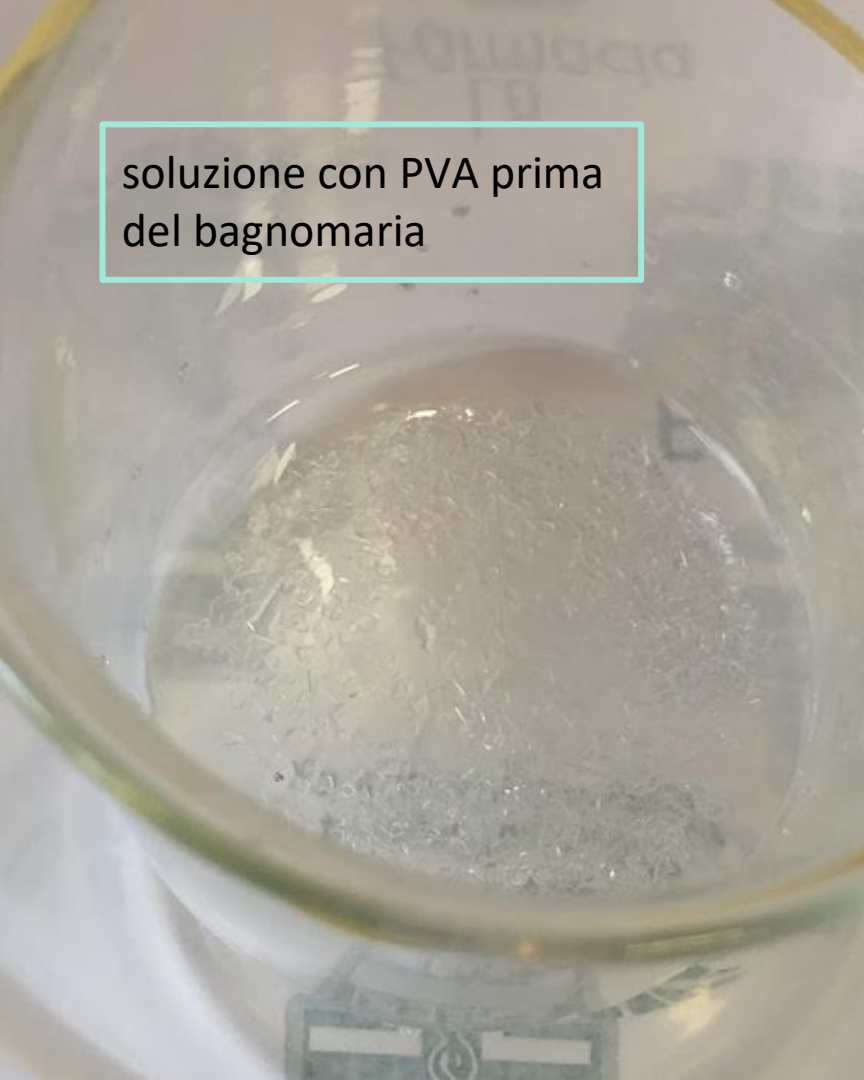
Procedimento

- 1) sciogliere la clindamicina cloridrato in acqua+glicole propilenico
- 2) aggiungere PVA a pioggia e mescolare pazientemente finché i granuli di PVA non diventano trasparenti e rigonfi
- 3) riscaldare a bagnomaria continuando a mescolare finché da una consistenza collosa e granulosa non si otterrà un gel omogeneo.
- 4) in fase di raffreddamento aggiungere l'acido salicilico disciolto in alcool mescolando lentamente fino a uniformità

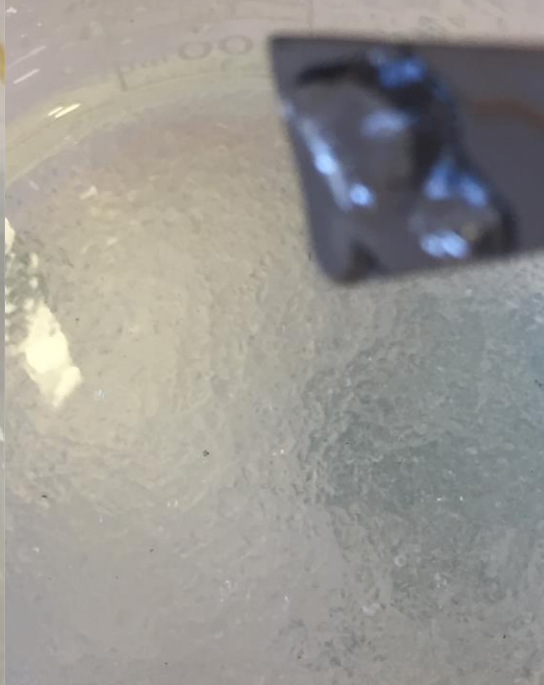
clindamicina cloridrato	2g
acido salicilico	1g
alcool polivinilico	12g
alcool etilico 96°	20g
glicole propilenico	10g
acqua preservata DAB	55g



Non avendo una piastra riscaldante non ho potuto standardizzare il processo dal punto di vista della temperatura e dei tempi.
Per il bagnomaria ho utilizzato due becher con acqua bollita di fresco (~70°), rimboccandola fino a che il PVA non si è sciolto completamente.



soluzione con PVA prima
del bagnomaria



dissoluzione
progressiva del
PVA a bagnomaria
e prova di
stendibilità.

Ho confezionato il gel
in un contenitore
airless.



Farmacia Dott.Puzelli Giuseppe Antonio
Piazza A.Diaz, Colli sul Velino (RI)
tel. 0746636032

Prep.1

del 10/02/2017

Dott. Pietrovanni
paziente: Isabella ***

CLINDAMICINA E ACIDO SALICILICO

maschera peel-off 100g

Clindamicina cloridrato	2g
Acido salicilico	1g
Alcool polivinilico	12g
Alcool etilico 96°	20g
Glicole propilenico	10g
Acqua preservata DAB	55g

Applicare uno strato uniforme e non troppo sottile di gel sul viso evitando il contorno occhi e la bocca.

Lasciare asciugare 10-15'

e rimuovere come una pellicola.

USO ESTERNO

conservare al riparo dalla luce e lontano da fonti di calore, tenere fuori dalla portata dei bambini

Un utilizzo continuo e protratto può portare a fenomeni di sensibilizzazione. Contiene acido salicilico.

Validità 3 mesi



La formulazione è dispensabile con RR.

15' dopo...



fine

grazie per l'attenzione!